



## ¿QUIÉNES SOMOS?

JROMA Soluciones de Ingeniería SAC es una empresa dedicada al desarrollo de soluciones integrales en el rubro de automatización, eléctrica, electromecánica y seguridad electrónica para la industria, así mismo, comprometidos en la constante búsqueda de tecnologías más eficientes para brindar soluciones innovadoras y sostenibles.

La principal motivación de JROMA es aplicar la tecnología a través de la ingeniería para optimizar procesos, de esta manera, ayudar a nuestros clientes a mejorar la calidad de sus productos reduciendo riesgos y costos de producción, y así, nuestros clientes tengan la posibilidad de competir en una mejor posición en el mercado nacional e internacional.

## MISIÓN

Comprometidos a brindar soluciones integrales y sostenibles en los sectores de automatización, eléctrica y electromecánica cumpliendo con todos los estándares de calidad y generando confianza a nuestros clientes.

## VISIÓN

Consolidarse como la empresa líder en la industria, desarrollando soluciones altamente eficientes, aplicando innovación tecnológica y mejora continua, mediante un equipo multidisciplinario de profesionales.

## VALORES



**INTEGRIDAD**



**INNOVACIÓN**



**MEJORA  
CONTINUA**



**PASIÓN**

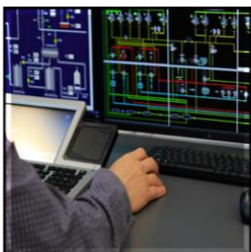
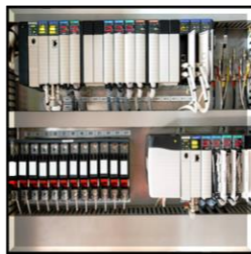


**TRABAJO EN  
EQUIPO**

# SOLUCIONES EN AUTOMATIZACIÓN INDUSTRIAL CON UN ENFOQUE A LA INDUSTRIA 4.0



- **SOLUCIONES EN SISTEMAS DE CONTROL:** Diseño e implementación de sistemas de control distribuido (DCS), programación estandarizada de controladores (PLC) e integración de sistemas de control.
- **SOLUCIONES EN SISTEMAS DE SUPERVISIÓN Y ANÁLISIS DE DATOS:** Desarrollo de pantallas HMI y SCADA para procesos industriales, desarrollo de reportes y KPI dashboard para análisis de datos orientados a la industria 4.0.



- **SOLUCIONES DE TABLEROS DE CONTROL:** Diseño y fabricación de tableros de control y unidades terminales remotas (RTU). Instalación, comisionamiento y puesta en marcha.
- **SOLUCIONES EN COMUNICACIONES INDUSTRIALES:** Diseño, fabricación, instalación y puesta en marcha de tableros de comunicación y telemetría. Configuración de switch y routers industriales.
- **SOLUCIONES EN INSTRUMENTACIÓN:** Suministro, instalación, configuración, contraste y calibración de instrumentos.
- **SERVICIO DE MANTENIMIENTO INTEGRAL:** Mantenimiento preventivo y correctivo para instrumentación, sistemas de control y automatización.



# SOLUCIONES EN SISTEMAS ELÉCTRICOS EN BAJA TENSIÓN ASOCIADOS A RESIDENCIAS E INDUSTRIAS



- **SOLUCIONES DE SISTEMAS DE ENERGÍA:** Diseño e implementación de sistemas de energía ininterrumpido (SAI). Diseño e implementación de banco de condensadores para regulación de cargas.
- **SUMINISTRO DE CENTRO DE CONTROL DE MOTORES (CCM):** Diseño y fabricación de CCM, dimensionamientos actuadores (VFD, Softstarter, relés), montaje, comisionamiento y puesta en marcha.



**ABB**

**RITTAL**

**INDECO**

**Schneider  
Electric**

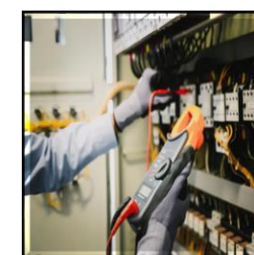
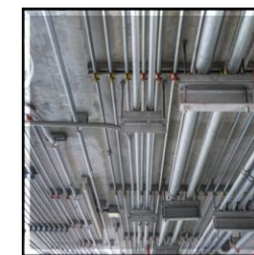
**EATON**

**PHOENIX  
CONTACT**

**Weidmüller**



- **SUMINISTRO DE TABLEROS DE DISTRIBUCIÓN:** Diseño y fabricación de tableros de distribución según selectividad y normas ANSI/IEC, montaje, comisionamiento y puesta en marcha.
- **SERVICIOS ELECTROMECAÑICOS:** Tendido de bandejas, tuberías, cables de alimentación, control y comunicación. Diseño y fabricación de piezas electromecánicas.
- **SISTEMAS DE PUESTA A TIERRA:** Construcción de mallas y puestas a tierra para sistemas eléctricos, control y comunicación según estándares del CNE.
- **SERVICIO DE MANTENIMIENTO INTEGRAL:** Mantenimiento preventivo y correctivo para sistemas eléctricos en baja tensión, MCC, tableros de distribución y certificación de puestas a tierra.

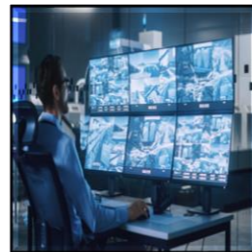


## SISTEMA DE VIDEOVIGILANCIA (CCTV) SOLUCIONES ASOCIADAS A LA INDUSTRIA Y RESIDENCIAS



Utilizamos los sistemas de videovigilancia como un método de seguridad electrónica para monitorear y grabar la actividad en áreas específicas mediante el uso de cámaras de seguridad, un sistema de grabación de video y software de gestión de video. Cumpliendo con los niveles de seguridad exigidos.

- **SISTEMAS DE CCTV:** Diseño de sistemas de circuito cerrado de televisión, suministro de equipamiento (cámaras, NVR/DVR, router, switch, otros), configuración de equipos y puestas en operación.



**ahua**  
TECHNOLOGY

**HIKVISION**

## SISTEMA DE DETECCION DE INCENDIOS (SDI) SOLUCIONES BAJO LA NORMATIVA NFPA 72



Utilizamos diversos métodos para detectar la presencia de humo, calor o llamas en una determinada área. Los sistemas de detección de incendios son importantes para proteger la seguridad de las personas y las propiedades, y para evitar daños graves causados por incendios.

- **SISTEMAS DE DETECCIÓN Y ALARMA DE INCENDIO:** Diseño, implementación y mantenimiento de sistemas de detección y alarma de incendios según la normativa peruana y NFPA 72.



**Simplex**

**Honeywell**

**NOTIFIER**

# GESTION DE PROYECTOS SOLUCIONES BAJO LA GUÍA PMBOK DEL PMI



Contamos con profesionales certificados como PMP por el PMI, Realizamos gestión de proyectos proporcionando una estructura y un conjunto de herramientas y técnicas para administrar proyectos de manera eficiente y efectiva, de esta forma, cumplir con los objetivos de negocio y las expectativas del cliente.

- **PROYECTOS EPC:** Ejecución de proyectos bajo la modalidad llave en mano, siendo responsables del diseño, adquisiciones, construcción y puesta en marcha.
- **PROYECTOS EPCM:** Administración y gestión de todo el proceso constructivo y la organización del proyecto, así como, desarrollo de ingeniería previo a la construcción.



# DESARROLLO DE INGENIERÍA







- **INGENIERÍA BÁSICA:** Desarrollo de ingeniería para fijar el alcance del proyecto de manera concreta, establecer las capacidades y las características de los productos y servicios que genera el proyecto, definir filosofías operativas y la selección de materiales documentando los resultados obtenidos de forma completa y adecuada a alto nivel.
- **INGENIERÍA DE DETALLE:** Desarrollo completo de toda la ingeniería del proyecto a nivel de detalle, presentando documentación donde se definen equipos y materiales, métodos constructivos y los requerimientos de ensayos y pruebas.





### Contáctanos:

-  +51 914 603 302
-  [ventas@jroma.com.pe](mailto:ventas@jroma.com.pe)
-  [www.jroma.com.pe](http://www.jroma.com.pe)
-  Ca. Talia 169, Urb. Olimpo - Of. 201 - Ate - Lima

## NUESTROS CLIENTES

**ALMAQ S. A.**

**SDE**  
SUDAMERICANA DE ENERGÍA

 **Petroperú**

  
**Cálidda**

